

**DER APP EUROPE SCIROCCO, TUNING UND HÖCHSTLEISTUNG IN PERFEKTION**

**STOP OTECH**

4-Kolben-Bremsanlage, 355x32mm Scheiben  
Komplett Kit: 3200 Euro



Stahlbus Entlüftungsventil  
Set (4 Stück): 109,90 Euro

**stahlbus**



**CFC** CarFilm  
Components  
Germany



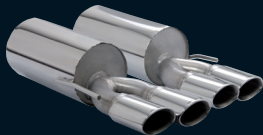
APP Forged Wheels, 3-teilig, aus geschmiedetem Alu,  
8,5x19 Zoll, ET 45, Vredestein Ultrac Sessanta,  
225/35/19, Komplett Set: 5200 Euro  
[www.app-automotive.com](http://www.app-automotive.com)

**REDESTEN**



Design, Folierung  
Car Styling Preise auf Anfrage  
[www.cfc.de](http://www.cfc.de)

**MR CAR DESIGN**



Gegendruck optimierte, handgeschweißte  
4-flutige Edelstahl Auspuffanlage ab Kat,  
1599 Euro

Differential mit Sperrwirkung von 35%  
(Lamellensperre), inkl. Einbau, 2990 Euro  
Anpassen DSG Software: 890 Euro  
[www.mrcardesign.de](http://www.mrcardesign.de)



Leistungssteigerung auf 261 PS  
380Nm, Vmax. 263Km/h:  
2500 Euro  
[www.wimmer-rst.de](http://www.wimmer-rst.de)



Variante 3 Gewinde-  
fahrwerk: 1529 Euro  
[www.kw-suspensions.de](http://www.kw-suspensions.de)



**RIEGER**

Frontschürze mit Lufteinlassblenden  
(ABS, Carbon Look): 559 Euro  
Seitenschweller (ABS, Carbon Look): 328 Euro  
Heckschürzenansatz (ABS, Carbon Look): 329 Euro  
[www.rieger-tuning.de](http://www.rieger-tuning.de)





**DER APP EUROPE SCIROCCO, TUNING UND HÖCHSTLEISTUNG IN PERFEKTION**

Wenn schon, denn schon!

APP Europe und die Kooperationspartner, Rieger-Tuning, KW Automotive, Wimmer Rennsporttechnik, CFC und MR Car Design haben zusammen ein High End Projekt Car auf die Vredestein bereiften Räder gestellt.

Von APP Europe kommt die Stoptech Hochleistungs-bremsanlage mit 4-Kolben Festsätteln und 355x32mm großen zweiteiligen geschlitzten Scheiben.

Ergänzt wird die Bremsanlage durch die innovative Bremssattel Entlüftungsschraube von Stahlbus!

Ganz neu sind die 19 Zoll dreiteiligen Felgen aus geschmiedetem Aluminium von APP im zweifarbigen Design. Eine Besonderheit sind die rotierenden Logos in der Felgenmitte!

Rieger Tuning installiert ein Body Kit bestehend aus Frontschürze, Seitenschwellern und Heckschürzenansatz mit Diffusoroptik.



KW Automotive trägt mit dem bewährten V3 Gewindefahrwerk, welches in Druck- und Zugstufe einstellbar ist, zum Rennstrecken tauglichen Setup bei.

Von Wimmer Rennsporttechnik kommt die Leistungssteigerung auf 261 PS und 380 NM, durch individuell abgestimmtes Chiptuning. Die Höchstgeschwindigkeit liegt jetzt bei 263 Km/h.

Die Gegendruck optimierte, handgeschweißte, 4-flutige Edelstahl Auspuffanlage von MR Car Design trägt ihren Teil zur optimalen Leistungsausbeute und dumpf grollendem Sound bei. MR Car Design installiert auch das 35% Lamellen Sperrdifferential. Damit kommt die Leistung ohne Schlupf auf die Strasse!

CFC hat das Auto dezent foliert und setzt mit ausdrucksstarken Design Elementen ein weiteres optisches Highlight!

Der APP Partner Vredestein bereift diesen Performance Scirocco mit dem Ultrac Sessanta Hochleistungsreifen.